

Obrigado por adquirir um produto MisterLED. **Para sua segurança DESLIGUE a energia antes de fazer a ligação elétrica.**

Recomendamos que a instalação seja feita por um profissional.

IMPORTANTE:

O perfil deverá ser ligado a uma fonte de tensão constante 12Vdc. A mesma deverá ser dimensionada utilizando-se o seguinte critério. Comprimento X Potência do metro do perfil + 20% de segurança:

COMP. DO PERFIL	até 1m	entre 1 a 2,5m
Potência 14.4W	18W (12Vx1.5A)	60W (12Vx5A)
Potência 19W	30W (12Vx2.5A)	60W (12Vx5A)

A Tensão de entrada da fonte poderá ser 127V ou 220V ou ainda 127V-240V. A tensão de saída SEMPRE deverá ser constante em 12Vdc.

CARACTERÍSTICA DO PRODUTO

Grau de Proteção: IP 20 - USO INTERNO.

Dados Elétricos: Fonte de LUZ, circuito de LED SMD, 12Vdc.

Potência do Produto: 14,4W ou 19W/ metro (consumo)

Temperatura de cor: 2700K / 3000K / 4000K

Composição do Produto: Perfil em alumínio extrudado, Circuito em LED tipo SMD, cabo de alimentação 2 vias pp de 0,75mm.

LIMPEZA E MANUTENÇÃO

Sempre que for limpar o produto, certifique-se que o mesmo esteja desligado. Nunca use nenhum produto químico, **(inclusive álcool)**, use apenas um pano umedecido em água. Certifique-se que antes de religar o produto, o mesmo esteja completamente seco.

INSTALAÇÃO DO PRODUTO

1. Faça um nicho na parede com 72mm.
2. Deixe a fiação pronta em uma das extremidades do nicho. A alimentação deverá ser 12 Vdc. A conexão a fonte se dará remotamente. Instale a fonte em um local de fácil acesso e leve até o nicho a fiação de saída da mesma.
3. Fixe o perfil auxiliar de alumínio na alvenaria na parte interna. Importante fazer o perfeito alinhamento na hora da fixação.
4. Após o alinhamento e fixação, de o devido acabamento na alvenaria, inclusive a pintura.
5. Faça a conexão elétrica e teste novamente o funcionamento do circuito.
6. Volte a desligar a conexão elétrica e então encaixe o perfil principal com o circuito interno de LED no perfil auxiliar de alumínio.

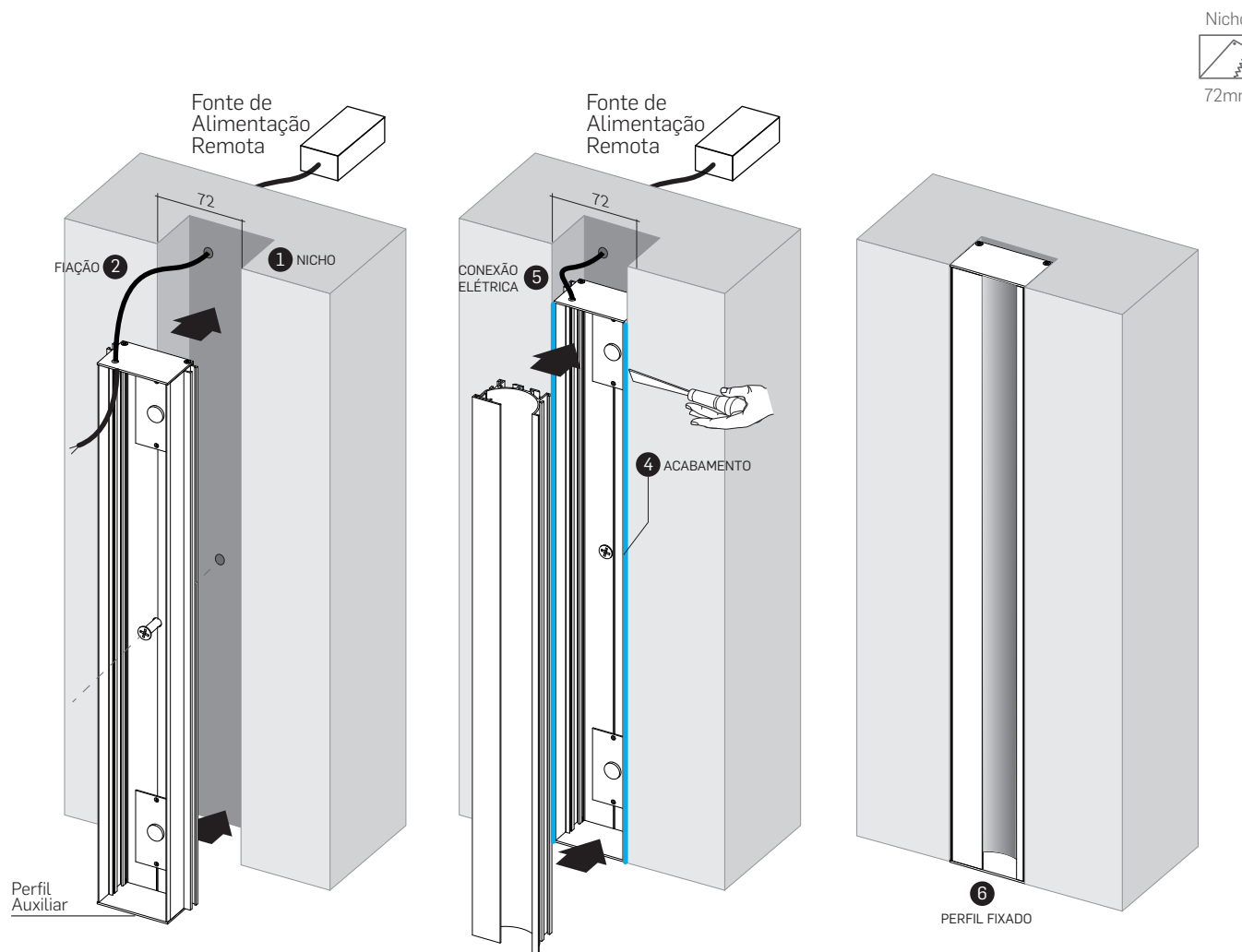
APLICAÇÃO

Perfil de embutir em alvenaria.

GARANTIA DO PRODUTO: 2 anos

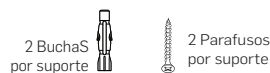
* A garantia se aplica somente ao produto, nos isentamos por eventuais problemas de instalação.

FIXAÇÃO DO PERFIL NO ALVENARIA



COMPONENTES DE FIXAÇÃO

(Acompanham o produto)



FERRAMENTAS NECESSÁRIAS

(Não acompanham o produto)

- Chave Philips
- Alicates de corte
- Furadeira